

Retrolight
Rétroéclairé ✓



CG110S2

(GB) The **CG110S2** is a **double gang switch** which replaces the existing switch. It is **wired exactly like a normal double light switch**, with a load and neutral arriving from the main switch board, and 2 loads and neutrals leaving up to the lights. The **CG110S2** is designed to fit in **UK type pattresses** (square 85mmx85mmx48mm).

The **CG110S2** is suitable for **tungsten** or **halogen** types of lamps, with a maximum **2 x 1000 Watts** load.

The **CG110S2** is **Zigbee®** and can be controlled by a remote control or with one or several Citygrow® control panels. Thanks to its Zigbee® chipset, **the CG110S2 informs the system of its status in real time.**

The **CG110S2** can be **customized to the user's wishes**, from the colors to the **laser printing** which can include **text** and **logos**.

Note :

The **CG110S2** can only control two lines it is connected to.

(F) Le **CG110S2** est un **interrupteur double encastrable** qui se monte en lieu et place de l'interrupteur existant. Il est câblé de la même manière, avec une phase et un neutre en arrivée, et deux phases et neutres en sortie pour alimenter les 2 lignes d'éclairage souhaitées.

Le **CG110S2** est conçu pour être monté dans des **boîtages de type anglais** (carrés, 85mmx85mmx48mm).

Le **CG110S2** permet **d'allumer ou d'éteindre toute lampe tungstène ou halogène**, avec une puissance maximum de **2x1 000W**.

Contrôlé en Zigbee® par une télécommande ou par un ou plusieurs panneaux de commandes Citygrow®, il **informe en temps réel de son statut**, allumé ou éteint.

Enfin, l'interrupteur **CG110S2** apporte une **immense flexibilité dans le choix du design final**, car **personnalisable en couleur et gravure**.

Note :

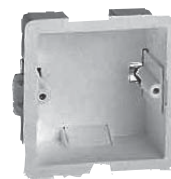
Le **CG110S2** contrôle uniquement les 2 lignes auxquelles il est raccordé.

(GB) Advantages :

- No EIB / BUS
- No wired network
- Wirelessly controlled by remote controls
- Easy to install
- Perfect for new projects
- No drilling, no heavy work
- Economical
- Secured transmission
- Status control on all panels and remotes
- No heavy programming
- High speed
- Sleeping mode means no constant radio emissions
- Compact and easy to hide
- Unlimited deployment

(F) Avantages :

- Pas de système EIB / BUS
- Pas de courant porteur
- Pilotage des éclairages à distance par télécommande
- Montage simplifié sur lignes existantes
- Idéal pour le neuf
- Acquisition peu onéreuse
- Sécurité de la transmission
- Retour d'information sur télécommande
- Aucune programmation préalable nécessaire
- Vitesse de transmission élevée
- Pas de pollution électro magnétique
- Faible encombrement
- Déploiement illimité



Square Type pattress box
Boitage type carré

SPECIFICATIONS	
Input - Alimentation :	220V / 50-60Hz
Resistance load - Puissance :	2 x 1 000 W
Fuse protected - Protection par fusible	
Operating temp. - plage de fonction. :	0c° / +70c°
Range (open) - Portée (ouvert) :	60 m
Length - Longueur :	85 mm
Width - Largeur :	85 mm
Hight - Hauteur :	40 mm
Chipset Zigbee® :	Bidirectional - Emetteur/récepteur
Standard :	IEEE 802.15.4-2,4 Ghz / AES 128 Bits
Antenna - Antenne :	Inbuilt non removable - Fixe
Radio Freq. power - Puissance radio :	17dBm / 50 mW
Warranty 2 years - Garantie 2 ans / RoHS (2002/95/CE)	

REFERENCE	DESCRIPTION
CG110S2	Double gang switch complete ready to be installed with mini USB connector for setup and updates, reset button and fuse. Interrupteur double complet prêt à installer avec connectique mini USB pour l'intégration réseau et mise à jour, bouton fonction reset et fusible